

Vaihtoehtoja leikkauslistoille

Olli Savela, Hyvinkään kaupunginvaltuutettu

Paikallispolitiikan seminaari, Nokia

19.1.2013

Mistä ratkaisu kuntien rahoituskriisiin ?

- Pääomatulot kunnallisverolle:
Vuoden 2011 verotuksen mukaan kuntien lisätulo voisi olla jopa 2 miljardia euroa
- Valtionosuuksien leikkaukset peruutettava, lisättävä valtionosuuksia erityisesti köyhimmillä kunnilla
- Kuntien osuutta yhteisöverosta on korotettava
- Kuntien kehitettävä tuloa tuottavaa toimintaansa (energialaitokset, rakentaminen ym.) ja kaavoitusta
- Kuntien ja kuntayhtymien tuotettava palvelut omana työnä eikä ostettava kalliita yksityisiä palveluita

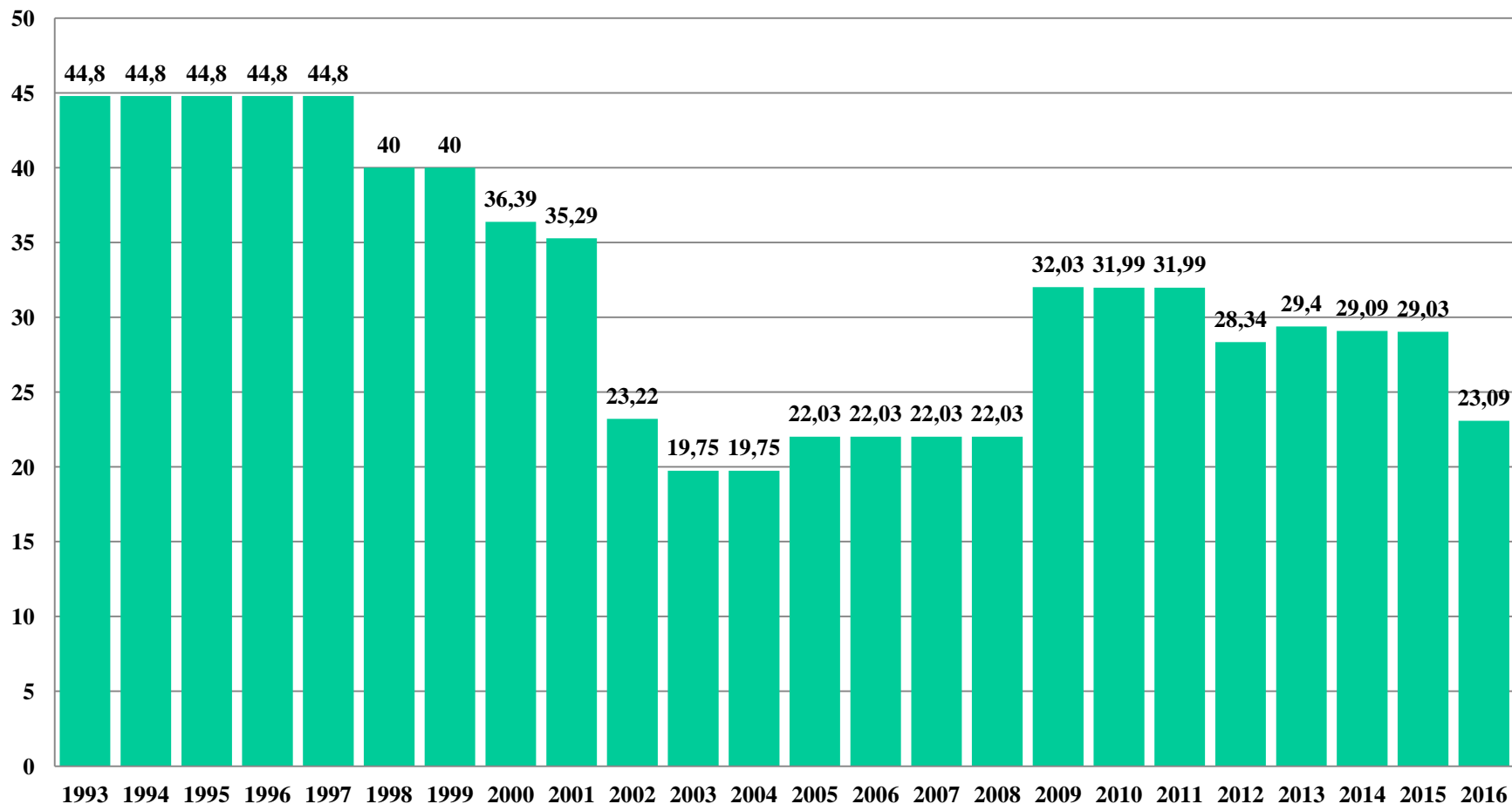
Peruspalveluiden valtionosuuksia leikataan joka vuosi

		Yhteensä (verrattuna 2011)
Vuosi 2012	- 631 milj. €	- 631 milj. €
Vuosi 2013	- 125 milj. €	- 756 milj. €
Vuosi 2014	- 125 milj. €	- 881 milj. €
Vuosi 2015	- 250 milj. €	-1 131 milj. €
Yhteensä 4 vuoden aikana		-3 399 milj. €

Muut valtionosuuksien leikkaukset

- Peruspalveluiden valtionosuudet koskevat terveys- ja sosiaalipalveluita, lasten päivähoitoa ja peruskoulua
- Lisäksi opetus- ja kulttuuritoimen valtionosuuksia leikattiin 2012 eikä niihin tehdä indeksikorotuksia 2013 (kuntien menetys 50 milj. euroa vuodessa)
- Vuosittaiset indeksikorotukset, kustannustenjaon tarkistus 2012 (tehdään joka 4. vuosi) ja väestötekijät ovat lisänneet nimellisiä valtionosuuksia, mutta valtion osuus kunnallisten palvelujen rahoituksesta pienenee joka vuosi
- Kehysriihessä helmi-maaliskuussa uusia leikkauksia?

Kuntien osuus yhteisöveron tuotosta, prosenttia



Kuntien osuus yhteisöveron tuotosta

- Kuntien osuus vuonna 2011 oli 31,99 %
- Vuonna 2012 → 28,34 %
- Vuonna 2013 → 29,4 % ja vuonna 2014 -> 29,09 %
- Lisäksi yhteisövero aleni 26 % → 24,5 % v. 2012, verotulojen menetys (valtio ja kunnat) oli arviolta 300 miljoonaa euroa
- Kuntien menetys vuonna 2012 oli noin 260 miljoonaa euroa, se jää pysyväksi
- Yhteisöveroon helpotuksia 2013 (tutkimus- ja kehitysmenot, koulutusmenot, poisto-oikeudet), siksi kuntien tulot eivät kasva, vaikka osuus hieman nousee

Kuntien menetykset yhteensä

- Kuntien tulomenetys yhteisöveroista ja valtionosuuksista yhteensä noin 4,6 – 4,8 miljardia euroa neljän vuoden aikana (yli 1 mrd euroa / vuosi)
- Vuonna 2015 menetys vastaa ainakin 1,5 % tuottoa kunnallisverossa
- VM: valtion toimenpiteet kiristivät kuntataloutta 448 miljoonaa euroa vuonna 2012 verrattuna vuoteen 2011 (ilman kustannustenjaon tarkistusta 860 miljoonaa) ja 193 miljoonaa euroa vuonna 2013 verrattuna vuoteen 2012

Julkisen talouden ennusteita

	2011	2012*	2013*	2014*
Valtiontalouden rahoitusjäämä				
miljardia euroa				
Valtiovarainministeriö:	-6,2	-6,7	-6,0	-5,0
Palkansaajien tutkimuslaitos:	-5,6	-4,5	-2,0	
Valtion bruttovelka				
prosenttia bkt:sta				
Valtiovarainministeriö:	42	43	46	47
Julkisen talouden rahoitusjäämä				
prosenttia bkt:sta				
Valtiovarainministeriö:	-0,9	-1,6	-1,5	-0,9
Palkansaajien tutkimuslaitos:	-0,6	0,0	1,3	
Julkisen talouden bruttovelka				
prosenttia bkt:sta				
Valtiovarainministeriö:	49	53	56	57
Palkansaajien tutkimuslaitos:	49	50	49	

Johtopäätöksiä

- Suomen valtiontalouden tai koko julkisen talouden alijäämä ja velka eivät ole kohtuuttoman suuria
- Ekonomistit: julkinen velka alkaa haitata talouskasvua, kun se on 85 – 90 % bkt:sta
- Myös julkinen kulutus ja julkiset investoinnit ylläpitävät kysyntää kansantaloudessa
- Julkisen talouden tehtävä on pitää yllä talouden kysyntää myös lama-aikoina
- Julkisen talouden on työllistettävä enemmän silloin, kun työttömyys muutoin kasvaisi

EU:n talouskurisopimus

- Voimaan 1.1.2013
- Britannia ja Tsekki ulkopuolella
- EU:lle oikeus puuttua jäsenmaiden julkiseen talouteen:
- Julkisen talouden rakenteellinen alijäämä saa olla enintään -0,5 prosenttia bruttokansantuotteesta
- Eduskunnalta viedään budjettivalta
- Julkista velkaa leikattava vuosittain 1/20 yli 60 %:n menevältä osuudelta

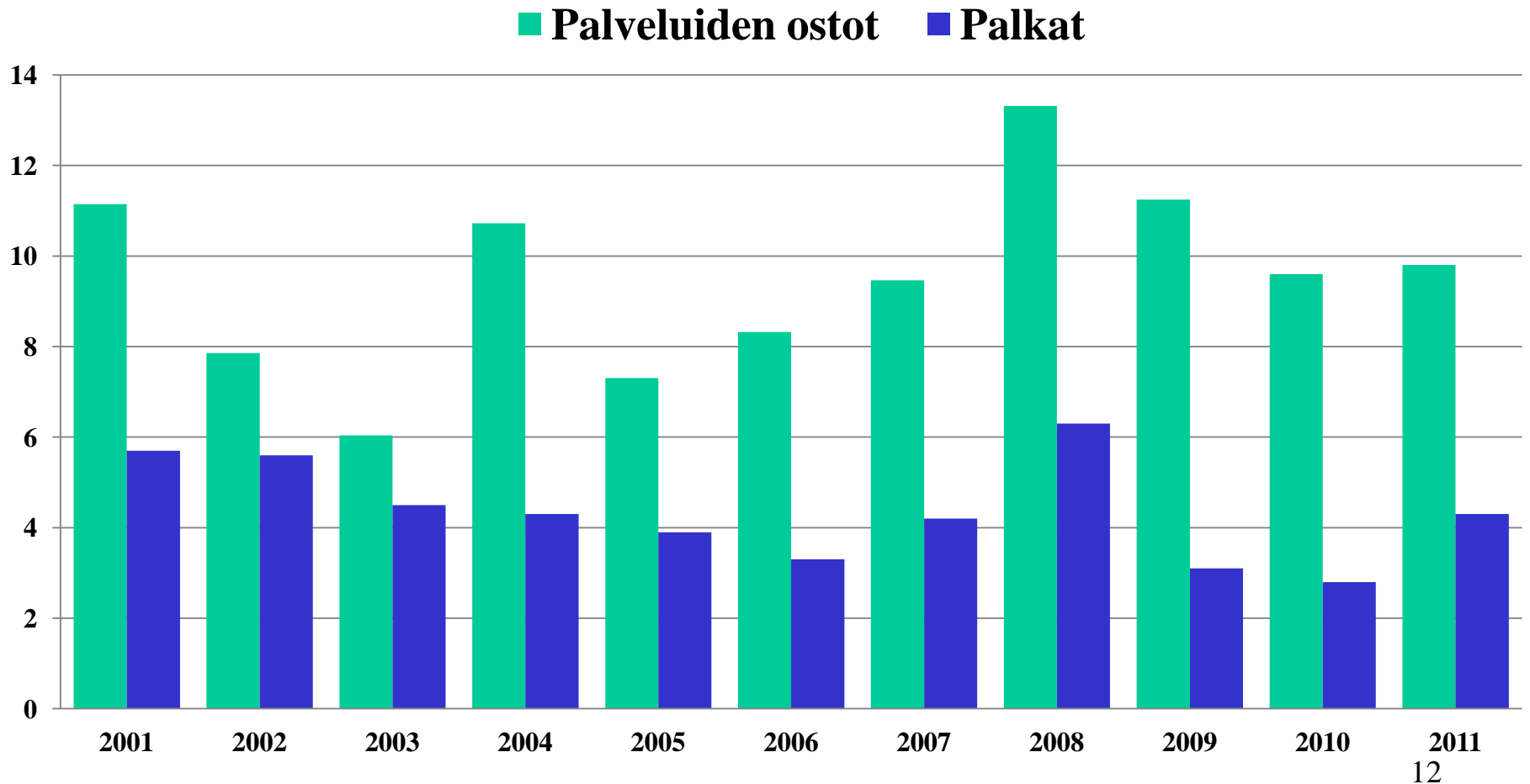
EU:n talouskurisopimus koskee myös kuntataloutta

”Julkisen talouden sääntely tarkoittaa Suomessa käytännössä myös kuntatalouden sääntelyä. EU:n ehdottamat toimenpiteet voivat tarkoittaa esimerkiksi sitä, että kuntien budjetit tulee hyväksyttävä etukäteen komissiolla, mahdollisuus lainanottoon tai alijäämäiseen budjettiin rajoitetaan ja verotusoikeus poistuu. Tämä tarkoittaa, että kansainvälisesti menestyneen pohjoismaisen kuntamallin perusteet ovat uhattuina.”

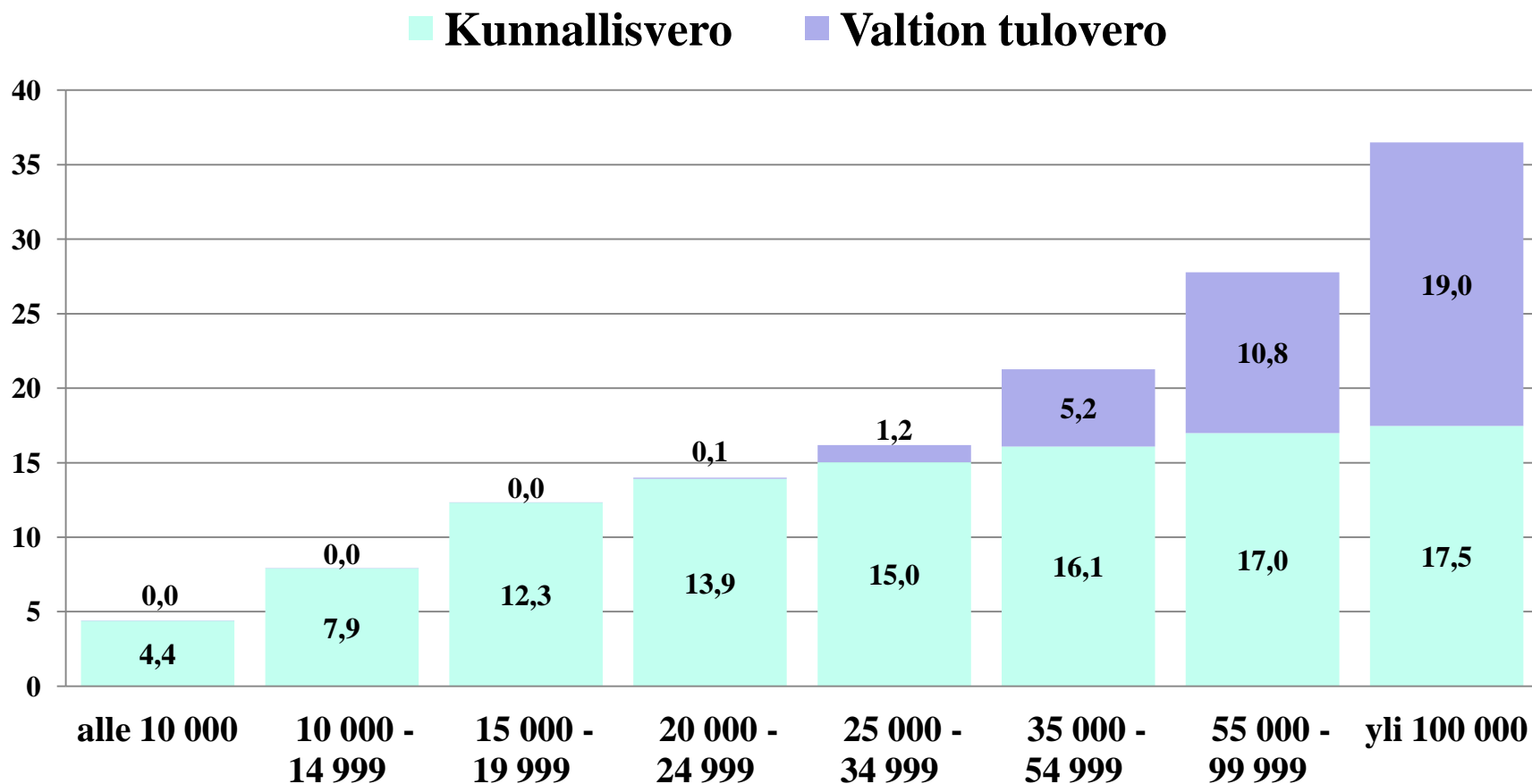
Kuntaliiton Brysselin toimiston johtaja Henrik Rainio
(Kunta-alan uutisia 18.12.2012, www.kunnat.net)

Kuntasektorin menojen vuosimuutos, %

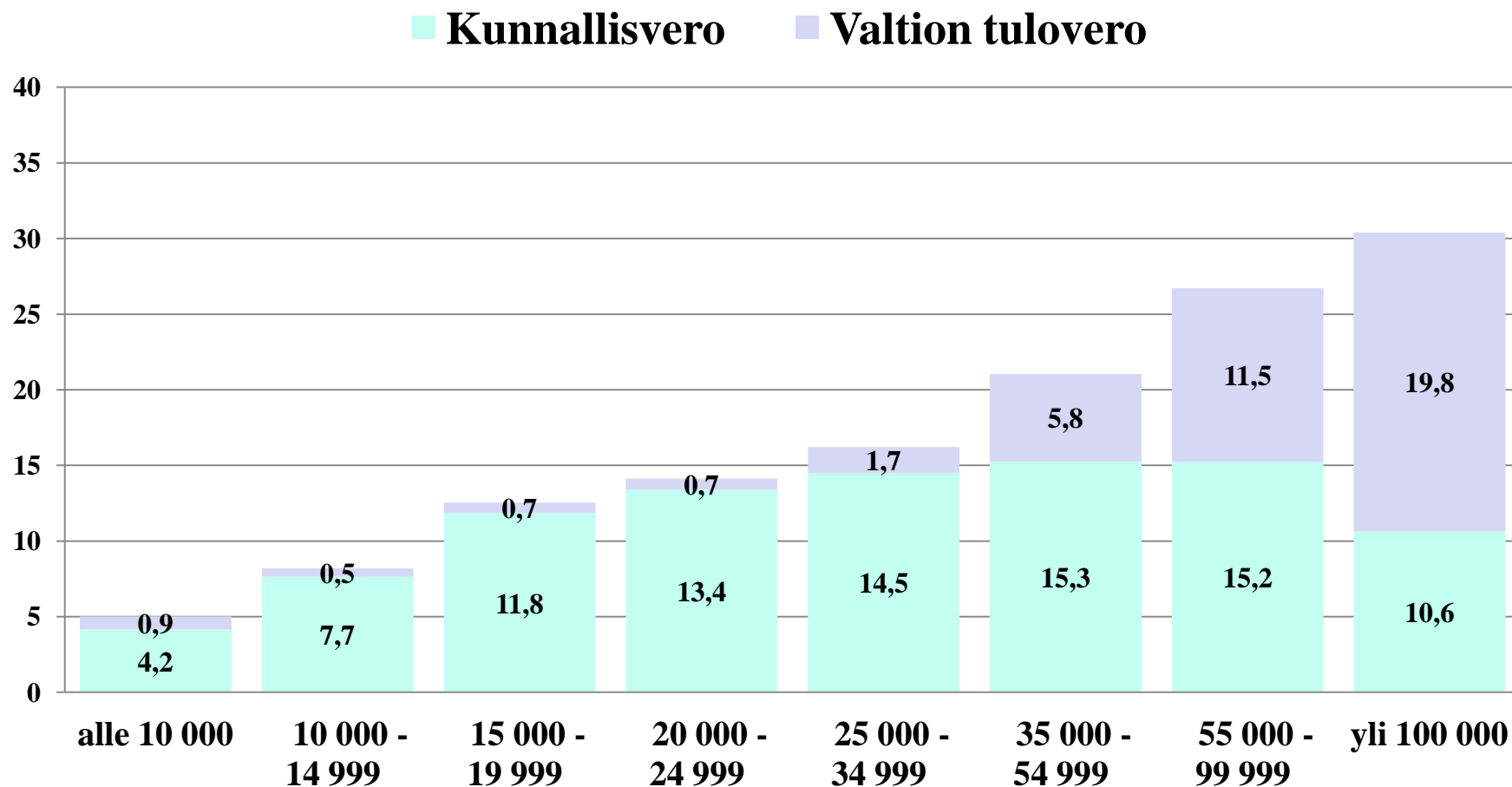
Palkkamenot kasvaneet vain vähän, henkilöstön määrä ollut vakaa
Sen sijaan yksityisiä palveluita ostettu lisää ja ne ovat kallistuneet



Toteutunut veroprosentti tuloluokittain (euroa) 2011, vain ansiotulot, lähde: verohallinto

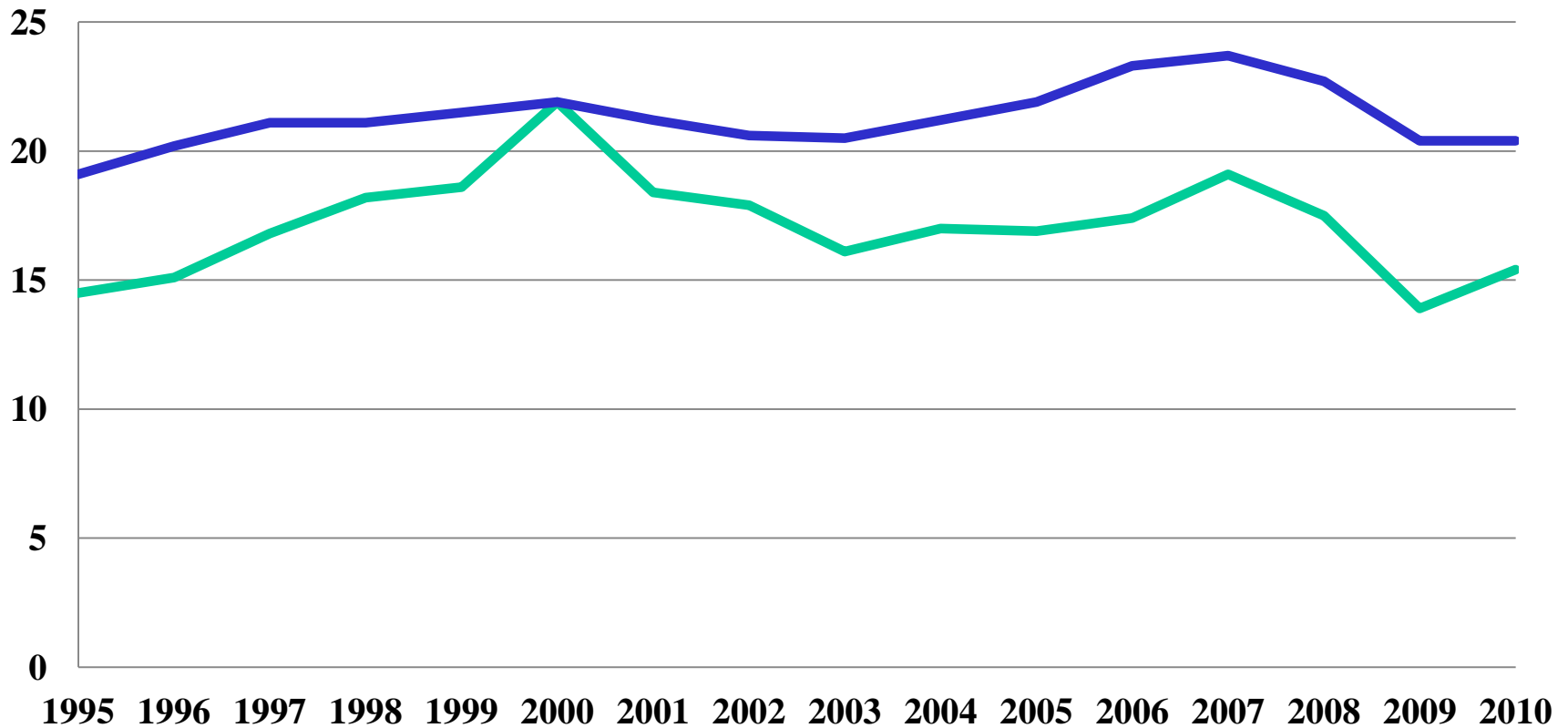


Toteutunut veroprosentti tuloluokittain (euroa) 2011, ansiotulot ja pääomatulot



Eri pääomaverojen osuus kaikista veroista

%, ylempi viiva EU27, alempi viiva Suomi, lähde: Eurostat



Suomessa peritään vähän pääomaveroja

- Pääomaverojen osuus kaikista verotuloista oli Suomessa 15,4 % vuonna 2010, kun se EU-maissa keskimäärin oli 20,4 %
- Jos osuus olisi Suomessa sama kuin EU-maissa keskimäärin, pitäisi pääomaveroja periä 4 miljardia euroa enemmän
- Pääomaveroihin on luettu mm. yhteisövero, pääomatulovero, varallisuusvero, kiinteistövero, varainsiirtovero, yrittäjien verot ja sosiaalivakuutusmaksut
- Sen sijaan kulutusveroja ja työhön kohdistuvia veroja peritään Suomessa keskimääräistä enemmän